



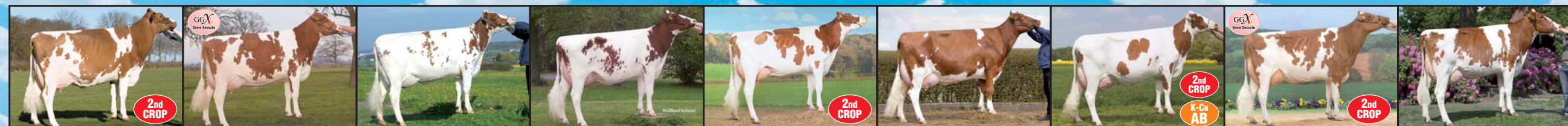


indici VIT 04/2010 e convertiti ANAFI 04/2010



TRUMAN DE000349396796		CHARTS DE000347903594		ELEVE DE00034727219		STROBEL DK005609301491		ALLIANCE IT009500315866		RISING STAR DK004973801627		BIRDIE ES003302211786		ALINO ES003301970747		CASSANO DE000580023802	
Throne 116 / 100 Lee VG85 / Charles EX91		Champion 106 / 95 Formation EX90 / Melwood VG88		Emerson 156 / 140 Storm VG88 / Integrity VG86		Stormatic 116 / 58 Funkis EX92 / Bellwood VG87		Allen 294 / 196 C.Lee VG88 / Rudolph VG86		Durham 220 / 164 Duster VG89 / Melwood EX93		Blitz 121 / 107 Aaron VG88 / Cash VG88		Jocko 144 / 117 Storm VG88 / Cinder VG86		Champion 160 / 137 Convincer EX90 / Marconi EX92	
+113 +129 +111 +123 +119 +133 +1928 +1936 ** 243615		+115 +126 +110 +116 +119 +130 +1808 +1862 *** 243615		+117 +135 +100 +104 +99 +124 +1563 +1621 *** 162534		n.d. +127 +110 +114 +116 +119 +1752 +1621 * 162534		+98 +140 +106 +113 +117 +117 +1689 +1621 * 243615		n.d. +1,39 n.d. +119 +100 +2482 +1362 +1646 *** 234165		n.d. +1,1 n.d. +106 +100 +2249 +838 +1455 ** 315246		n.d. +1,23 n.d. +100 +102 +2402 +1752 +1621 * 162534		+122 +125 +104 +108 +119 +129 +1784 +1762 *** 651423	
+623 +0,11/33kg +0,07/28kg		+1029 -0,02/34kg -0,03/31kg		+1404 -0,19/29kg -0,02/44kg		+935 +0,04/38kg -0,06/25kg		+166 +0,11/16kg +0,09/14kg		+990 -0,30/3kg -0,07/25kg		+281 -0,07/38kg -0,26/14kg		+1329 -0,02/45kg -0,01/43kg		+1257 +0,12/58kg -0,02/40kg	
0 +1,00 +2,00		0 +1,00 +2,00		0 +1,00 +2,00		0 +1,00 +2,00		0 +1,00 +2,00		0 +1,00 +2,00		0 +1,00 +2,00		0 +1,00 +2,00		0 +1,00 +2,00	
+2,08 +1,79 +2,67 +3,31 +0,58 +1,05 +2,86 -2,83 +0,74 -0,38 +3,19 +1,90 +3,19 +1,90 +1,15 +0,82 +2,70 +2,13 +1,86 +1,52		+1,98 +2,12 +1,44 +2,97 +1,34 +0,55 +2,24 +1,27 +1,76 -0,58 +0,33 +1,99 +1,72 +2,85 +2,37 +1,02 +2,11 +2,40 +1,09 -0,35		+1,83 +1,66 +2,57 +0,96 +0,81 +1,69 +2,88 +1,06 +1,27 +0,31 +3,34 +2,42 +2,79 +2,10 +2,91 +1,43 +1,10 +1,08 +0,19 +0,20		+1,85 +1,93 +3,07 +1,13 +1,31 +1,53 +0,69 -1,96 +1,43 -2,54 +3,31 +2,76 +3,20 +2,06 +1,75 +2,52 +1,79 +1,47 +1,05 -0,59		+2,76 +2,69 +3,32 +2,21 +0,56 +1,14 +2,51 +1,82 -1,03 -1,91 +0,83 +1,27 +3,47 +3,31 +3,14 +2,81 +2,72 +2,79 +1,87 +1,46 -0,37		+1,86 +2,28 +2,21 +2,52 +1,49 +1,35 +1,39 +1,11 +1,88 -0,28 +2,41 +2,22 +2,31 +2,57 +1,52 +1,25 +1,73 +1,65 +1,34 +0,43		+1,87 +1,74 +2,52 +1,49 +1,35 +1,39 +1,11 +1,88 -0,28 +2,41 +2,22 +2,31 +2,57 +1,52 +1,25 +1,73 +1,65 +1,34 +0,43		+1,46 +1,38 +1,36 +1,03 +1,63 +2,01 +2,53 +0,84 +2,31 -0,55 +0,61 +1,70 +1,59 +1,15 +2,15 +2,47 -0,04 +1,67 +1,77 +2,08		+1,86 +1,44 +2,24 +2,06 +2,40 +2,08 +2,65 +2,51 +2,85 -0,81 +2,60 +1,85 +2,50 +0,47 +1,96 +2,84 +0,33 +2,00 +2,33 -0,23	
RZM RZE RZR RZN RZS		RZG RZE RZR RZN RZS		RZM RZE RZR RZN RZS		RZG RZE RZR RZN RZS		RZM RZE RZR RZN RZS		RZG RZE RZR RZN RZS		RZM RZE RZR RZN RZS		RZG RZE RZR RZN RZS		RZM RZE RZR RZN RZS	
Parto aAa		Parto aAa		Parto aAa		Parto aAa		Parto aAa		Parto aAa		Parto aAa		Parto aAa		Parto aAa	
Latte Grasso % Proteine%		Latte Grasso % Proteine%		Latte Grasso % Proteine%		Latte Grasso % Proteine%		Latte Grasso % Proteine%		Latte Grasso % Proteine%		Latte Grasso % Proteine%		Latte Grasso % Proteine%		Latte Grasso % Proteine%	
Tipo Mammella Arti e Piedi Statura Forza vigore Profondità Angolosità Angolo groppa Groppa larghezza Arti di lato Arti da dietro Piede angolo Funzionalità arti Mammella anteriore Altezza posteriore Legamento Profondità mammella Capezzoli anteriori Capezzoli posteriori Capezzoli lunghezza		Tipo Mammella Arti e Piedi Statura Forza vigore Profondità Angolosità Angolo groppa Groppa larghezza Arti di lato Arti da dietro Piede angolo Funzionalità arti Mammella anteriore Altezza posteriore Legamento Profondità mammella Capezzoli anteriori Capezzoli posteriori Capezzoli lunghezza		Tipo Mammella Arti e Piedi Statura Forza vigore Profondità Angolosità Angolo groppa Groppa larghezza Arti di lato Arti da dietro Piede angolo Funzionalità arti Mammella anteriore Altezza posteriore Legamento Profondità mammella Capezzoli anteriori Capezzoli posteriori Capezzoli lunghezza		Tipo Mammella Arti e Piedi Statura Forza vigore Profondità Angolosità Angolo groppa Groppa larghezza Arti di lato Arti da dietro Piede angolo Funzionalità arti Mammella anteriore Altezza posteriore Legamento Profondità mammella Capezzoli anteriori Capezzoli posteriori Capezzoli lunghezza		Tipo Mammella Arti e Piedi Statura Forza vigore Profondità Angolosità Angolo groppa Groppa larghezza Arti di lato Arti da dietro Piede angolo Funzionalità arti Mammella anteriore Altezza posteriore Legamento Profondità mammella Capezzoli anteriori Capezzoli posteriori Capezzoli lunghezza		Tipo Mammella Arti e Piedi Statura Forza vigore Profondità Angolosità Angolo groppa Groppa larghezza Arti di lato Arti da dietro Piede angolo Funzionalità arti Mammella anteriore Altezza posteriore Legamento Profondità mammella Capezzoli anteriori Capezzoli posteriori Capezzoli lunghezza		Tipo Mammella Arti e Piedi Statura Forza vigore Profondità Angolosità Angolo groppa Groppa larghezza Arti di lato Arti da dietro Piede angolo Funzionalità arti Mammella anteriore Altezza posteriore Legamento Profondità mammella Capezzoli anteriori Capezzoli posteriori Capezzoli lunghezza		Tipo Mammella Arti e Piedi Statura Forza vigore Profondità Angolosità Angolo groppa Groppa larghezza Arti di lato Arti da dietro Piede angolo Funzionalità arti Mammella anteriore Altezza posteriore Legamento Profondità mammella Capezzoli anteriori Capezzoli posteriori Capezzoli lunghezza		Tipo Mammella Arti e Piedi Statura Forza vigore Profondità Angolosità Angolo groppa Groppa larghezza Arti di lato Arti da dietro Piede angolo Funzionalità arti Mammella anteriore Altezza posteriore Legamento Profondità mammella Capezzoli anteriori Capezzoli posteriori Capezzoli lunghezza	

MORFOLOGIA



CARMANO DE000578889436		MALVOY US000132414870		SABINER DE000662192659		TABLEAU DE000768555470		LUDOX DE000578720303		STABILO IT097500007762		CARIBIC DE000112685429		RUSTLER US000127329466		JERUDO DE000113878473			
Cadon 1803 / 1119 LayOut EX90 / Blackstar EX90		Marmax RC 269 / 172 Celsius EX92 / K. Leader VG89		Sept. Storm 61 / 39 Laredo VG89 / Milestone EX90		Talent 124 / 185 Faber VG87 / Good Luck VG87		Lucky Red 5645 / 2395 Patron VG89 / Wister VG88		Stadel 98 / 66 Laredo VG85 / Mascot VG85		Cared 353 / 180 Tulip VG85 / Leader VG87		Laredo 15009 / 5635 Milestone EX93 / Leadman EX94		Jerom 217 / 137 Rudolph VG88 / Valiant Tab EX90			
+132 +132 +11 +127 +118 +1775 ** 432516		+128 +115 +104 +105 +97 +1547 ** 534126		+128 +118 +100 +112 +124 +1611 ** n.d.		+125 +125 +92 +115 +105 +1551 *** 234165		+125 +116 +96 +110 +97 +1542 * 231456		+122 +115 +87 +120 +106 +1515 *** 564123		+114 +119 +102 +96 +106 +1357 *** 321456		+101 +130 +104 +104 +100 +1445 ** 213		+137 +120 +115 +116 +117 +1848 *** 564123			
+798 -0,12/24kg -0,03/24kg		+1874 -0,61/24kg -0,10/55kg		+1706 -0,07/66kg -0,24/36kg		+760 -0,27/10kg +0,17/39kg		+1518 0,00/64kg -0,13/40kg		+1161 -0,02/47kg -0,09/32kg		+938 -0,22/22kg -0,03/29kg		-447 0,75/32kg 0,05/-12kg		+1042 +0,23/63kg +0,10/44kg			
100 106 112		100 106 112		100 106 112		100 106 112		100 106 112		100 106 112		100 106 112		100 106 112		100 106 112			
+132 +126 +128 +108 +114 +90 +90 +92 +112 +90 +100 +126 +116 +125 +123 +101 +105 +115 +123 +122 +106		+115 +103 +122 +105 +105 +110 +106 +111 +96 +87 +110 +110 +123 +111 +115 +101 +109 +105 +123 +111 +103 +104 +106 +117		+118 +113 +113 +105 +112 +102 +95 +103 +103 +91 +105 +108 +108 +109 +115 +103 +109 +104 +106 +106 +98 +107 +98		+125 +125 +121 +100 +107 +94 +91 +112 +100 +91 +101 +118 +108 +111 +128 +111 +119 +103 +112 +119 +111 +107 +104 +100		+116 +105 +109 +122 +112 +109 +111 +109 +111 +100 +106 +111 +97 +107 +107 +103 +110 +103 +114 +113 +102		+115 +115 +109 +104 +100 +103 +102 +109 +106 +111 +107 +107 +103 +110 +106 +106 +118 +118 +106 +108 +117 +117 +106 +102		+119 +117 +114 +106 +106 +99 +99 +116 +107 +98 +109 +101 +112 +99 +114 +116 +118 +118 +116 +117 +117 +117 +117 +97		+130 +125 +119 +114 +117 +112 +100 +102 +102 +100 +101 +113 +110 +118 +114 +115 +108 +118 +117 +117 +117 +117 +117 +97		+120 +113 +115 +109 +104 +107 +108 +104 +98 +113 +110 +110 +111 +103 +106 +106 +115 +115 +117 +117 +117 +117 +81			
RZE RZE RZR RZN RZS		RZG RZE RZR RZN RZS		RZM RZE RZR RZN RZS		RZG RZE RZR RZN RZS		RZM RZE RZR RZN RZS		RZG RZE RZR RZN RZS		RZM RZE RZR RZN RZS		RZG RZE RZR RZN RZS		RZM RZE RZR RZN RZS			
Parto aAa		Parto aAa		Parto aAa		Parto aAa		Parto aAa		Parto aAa		Parto aAa		Parto aAa		Parto aAa			
Latte Grasso % Proteine%		Latte Grasso % Proteine%		Latte Grasso % Proteine%		Latte Grasso % Proteine%		Latte Grasso % Proteine%		Latte Grasso % Proteine%		Latte Grasso % Proteine%		Latte Grasso % Proteine%		Latte Grasso % Proteine%			
Tipo Mammella Arti e Piedi Statura Caratteri da latte Profondità Forza Groppa angolo Groppa larghezza Arti di lato Piede angolo Garretti Arti di dietro Mobilità Mamm. post. altezza Legamento Capezzoli pos. alta Capezzoli pos. indietro Attacco mamm. ant. Profondità mammella Capezzoli lunghezza		Tipo Mammella Arti e Piedi Statura Caratteri da latte Profondità Forza Groppa angolo Groppa larghezza Arti di lato Piede angolo Garretti Arti di dietro Mobilità Mamm. post. altezza Legamento Capezzoli pos. alta Capezzoli pos. indietro Attacco mamm. ant. Profondità mammella Capezzoli lunghezza		Tipo Mammella Arti e Piedi Statura Caratteri da latte Profondità Forza Groppa angolo Groppa larghezza Arti di lato Piede angolo Garretti Arti di dietro Mobilità Mamm. post. altezza Legamento Capezzoli pos. alta Capezzoli pos. indietro Attacco mamm. ant. Profondità mammella Capezzoli lunghezza		Tipo Mammella Arti e Piedi Statura Caratteri da latte Profondità Forza Groppa angolo Groppa larghezza Arti di lato Piede angolo Garretti Arti di dietro Mobilità Mamm. post. altezza Legamento Capezzoli pos. alta Capezzoli pos. indietro Attacco mamm. ant. Profondità mammella Capezzoli lunghezza		Tipo Mammella Arti e Piedi Statura Caratteri da latte Profondità Forza Groppa angolo Groppa larghezza Arti di lato Piede angolo Garretti Arti di dietro Mobilità Mamm. post. altezza Legamento Capezzoli pos. alta Capezzoli pos. indietro Attacco mamm. ant. Profondità mammella Capezzoli lunghezza		Tipo Mammella Arti e Piedi Statura Caratteri da latte Profondità Forza Groppa angolo Groppa larghezza Arti di lato Piede angolo Garretti Arti di dietro Mobilità Mamm. post. altezza Legamento Capezzoli pos. alta Capezzoli pos. indietro Attacco mamm. ant. Profondità mammella Capezzoli lunghezza		Tipo Mammella Arti e Piedi Statura Caratteri da latte Profondità Forza Groppa angolo Groppa larghezza Arti di lato Piede angolo Garretti Arti di dietro Mobilità Mamm. post. altezza Legamento Capezzoli pos. alta Capezzoli pos. indietro Attacco mamm. ant. Profondità mammella Capezzoli lunghezza		Tipo Mammella Arti e Piedi Statura Caratteri da latte Profondità Forza Groppa angolo Groppa larghezza Arti di lato Piede angolo Garretti Arti di dietro Mobilità Mamm. post. altezza Legamento Capezzoli pos. alta Capezzoli pos. indietro Attacco mamm. ant. Profondità mammella Capezzoli lunghezza		Tipo Mammella Arti e Piedi Statura Caratteri da latte Profondità Forza Groppa angolo Groppa larghezza Arti di lato Piede angolo Garretti Arti di dietro Mobilità Mamm. post. altezza Legamento Capezzoli pos. alta Capezzoli pos. indietro Attacco mamm. ant. Profondità mammella Capezzoli lunghezza		Tipo Mammella Arti e Piedi Statura Caratteri da latte Profondità Forza Groppa angolo Groppa larghezza Arti di lato Piede angolo Garretti Arti di dietro Mobilità Mamm. post. altezza Legamento Capezzoli pos. alta Capezzoli pos. indietro Attacco mamm. ant. Profondità mammella Capezzoli lunghezza	

RED HOLSTEIN

indici VIT 04/2010

GGI Italia S.r.l.